

Kernbereich des Bassschlüssels

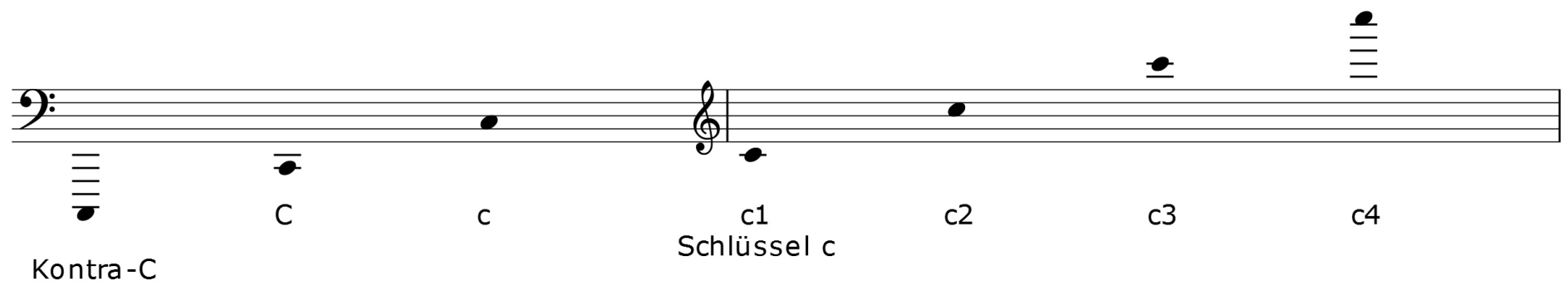
Kernbereich des Violinschlüssels

Baritonsaxophon, Tonumfang klingend C bis a1

Tenorsaxophon, Tonumfang klingend As bis e2

Altsaxophon, Tonumfang klingend des bis a2

Sopransaxophon, Tonumfang klingend as bis e3



Man sieht deutlich dass sich, vor allem beim Alt und beim Tenorsaxophon, der Tonumfang sowohl über Bass und Violinschlüssel erstreckt.